

# Verificação Rápida do acesso

OLHE - OUÇA - SINTA

## Às vezes, um acesso permanente precisa de manutenção

Seu acesso à diálise é o local do seu corpo por onde o sangue é removido e devolvido durante o tratamento de diálise.

Como um carro, um acesso pode funcionar sem problemas com a manutenção adequada. Mas sempre há uma chance de algo dar errado ao longo do caminho.



## Verifique seu acesso diariamente

Recomendamos fazer uma verificação rápida do acesso todos os dias.

A verificação do acesso tem 3 passos: olhar, ouvir e sentir.



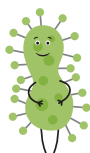
## OLHAR



Você vê alguma:

- Mudança na cor da pele
- Vermelhidão
- Pele brilhante
- Pele desgastada

**Estes podem ser sinais de uma infecção ou outro problema.**



## OUVIR

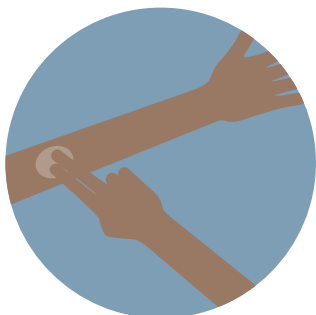


Você pode usar um estetoscópio para esta etapa, se tiver um. Caso contrário, coloque seu ouvido próximo ao seu acesso e ouça.



Se o que você ouve soa mais como um pulso batendo ou um assobio de uma chaleira quente, seu acesso pode precisar de manutenção

## SENTIR



Descanse dois dedos limpos em seu acesso, tomando cuidado para não remover nenhuma crosta que possa ter se formado.

Se tudo estiver funcionando bem, você deve sentir uma vibração suave e contínua sob a pele.

Imagine que você esteja segurando um gatinho. Quando ele ronronar, você poderá sentir uma vibração suave. Seu acesso deve ter uma sensação semelhante.



**Se você ver, ouvir ou sentir alguma coisa estranha, por favor, ligue para o seu centro de diálise imediatamente.**